

EDIFICIO TULIPANO - UNITA' 14

TRILOCALE ATTICO - PIANO TERZO

Appartamento al piano terzo, disposto in un unico livello
Ingresso all'appartamento da vano scala comune
Tre terrazzi
Posto auto in autorimessa

POSIZIONE

Tipologia

Piano

Totale piani dell'edificio

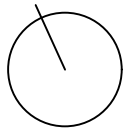
Esposizione

Appartamento

Terzo

4

Sud, Est



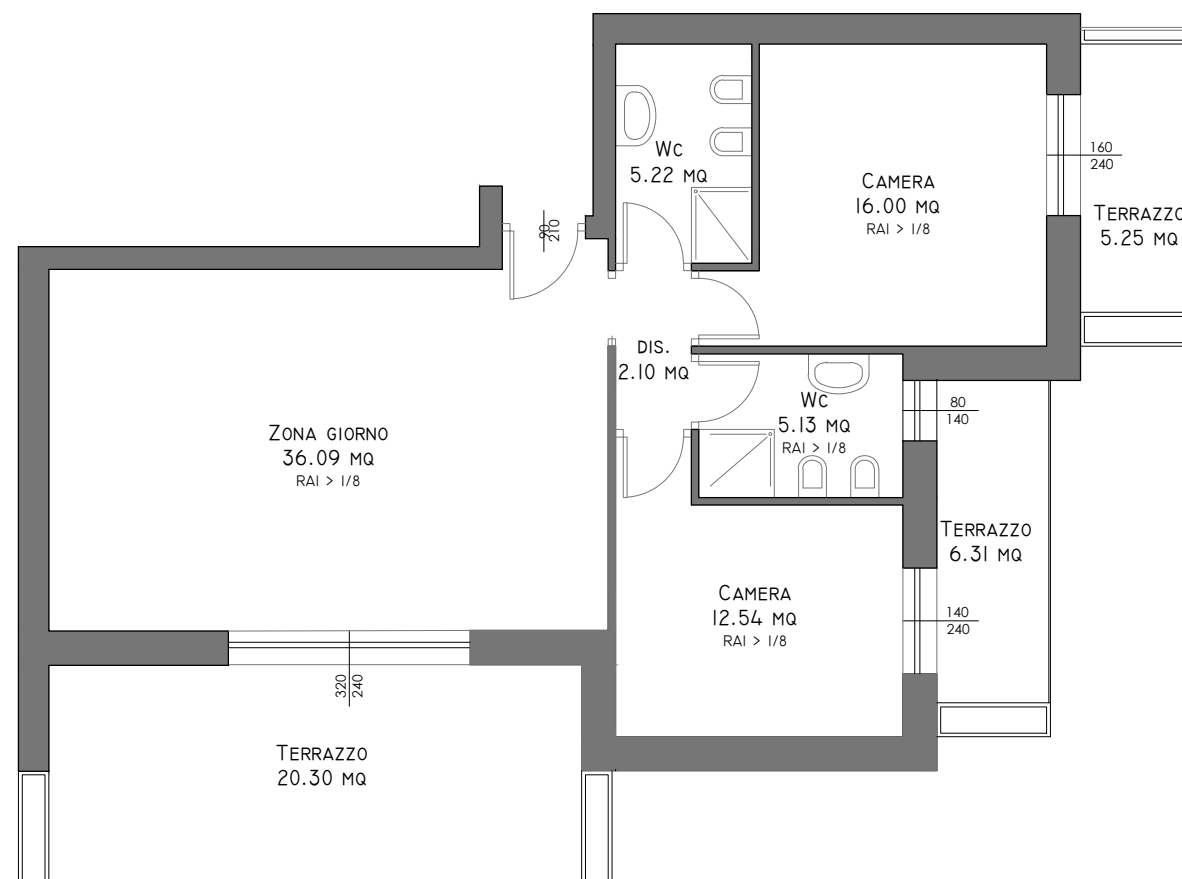
CARATTERISTICHE

Superficie commerciale

Terrazzi

97 mq

32 mq



PIANO TERZO
scala 1:100



PIANO TERZO
scala 1:200