

EDIFICIO TULIPANO - UNITA' 07

QUADRILOCALE - PIANO PRIMO

Appartamento al piano primo, disposto in un unico livello
Ingresso all'appartamento da vano scala comune
Due terrazzi
Posto auto in autorimessa

POSIZIONE

Tipologia

Piano

Totale piani dell'edificio

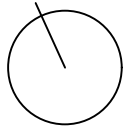
Esposizione

Appartamento

Primo

4

Sud, Ovest



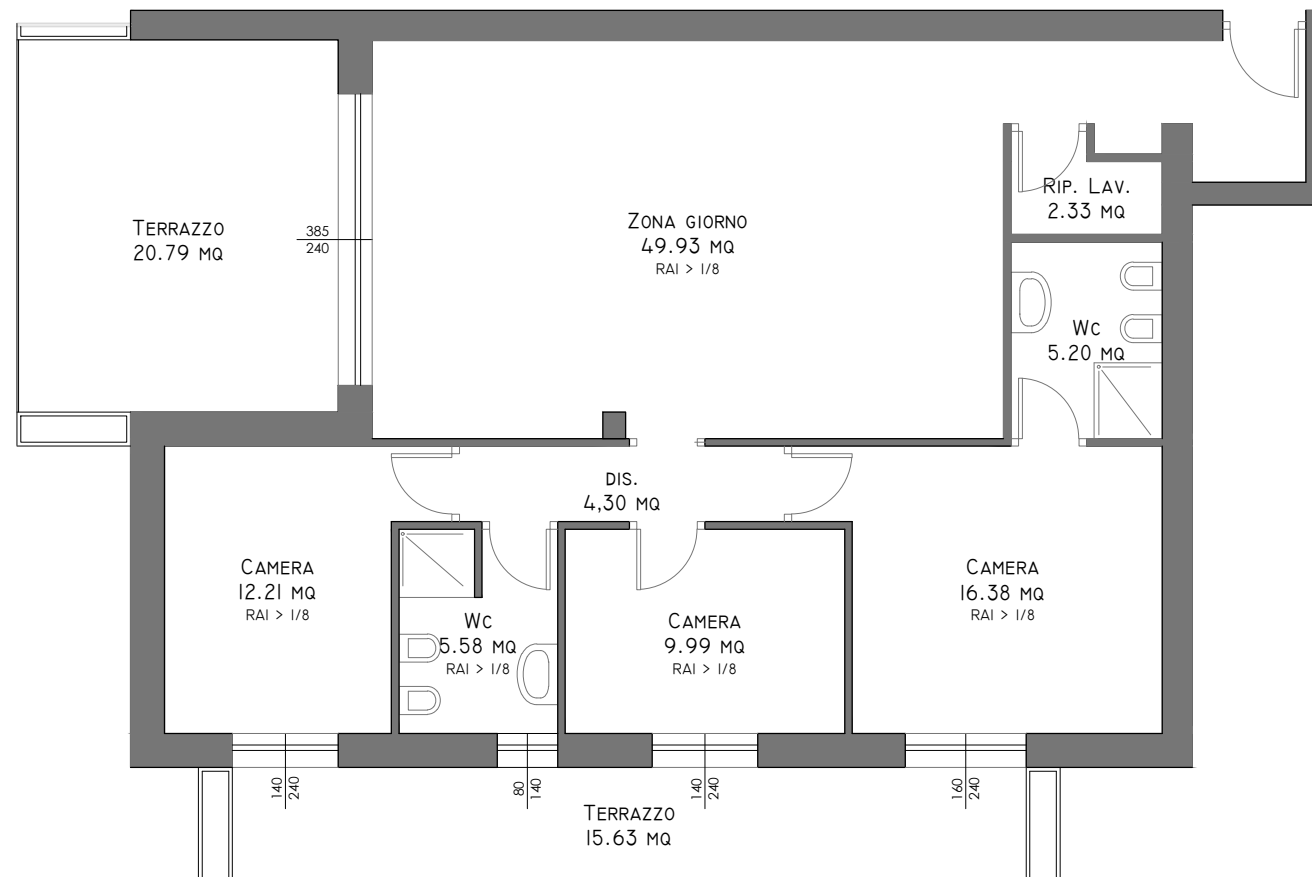
CARATTERISTICHE

Superficie commerciale

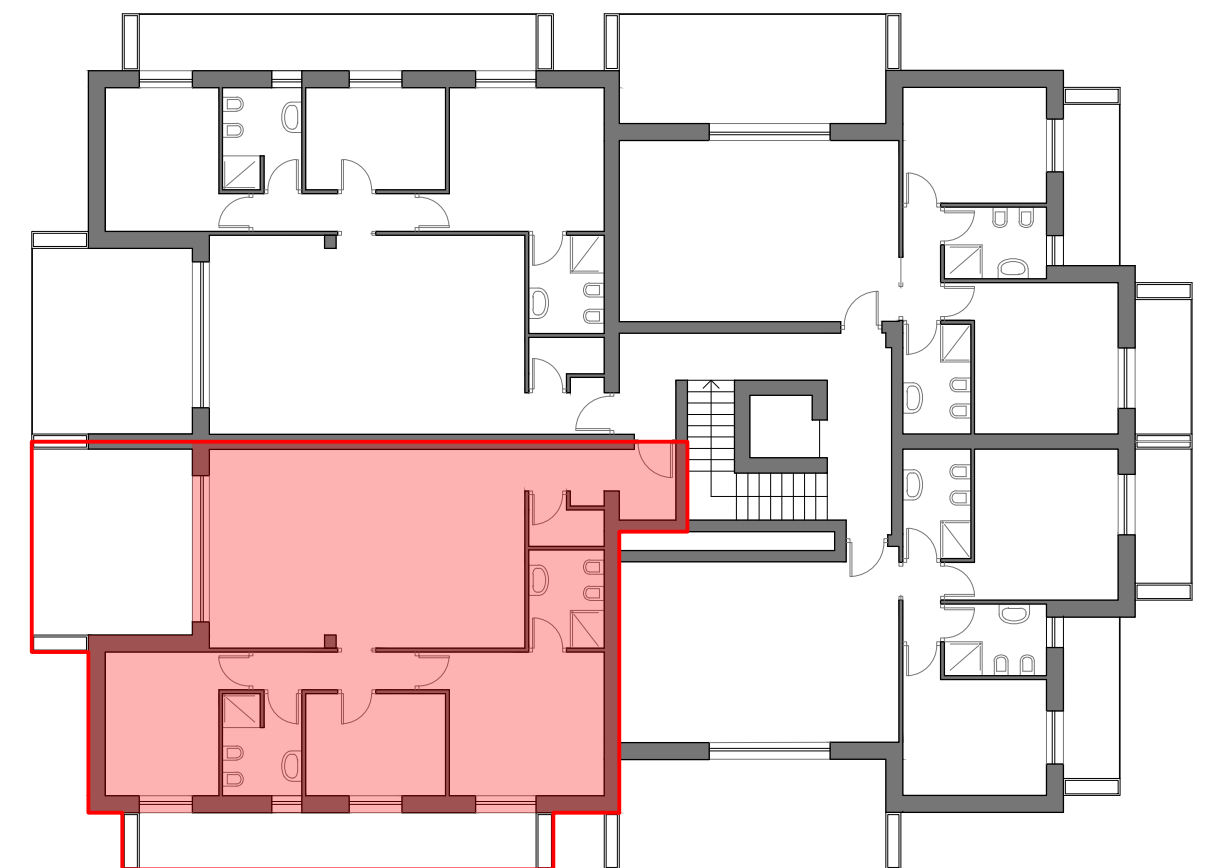
Terrazzi

123 mq

39 mq



PIANO TERRA
scala 1:100



PIANO TERRA
scala 1:200